

DROS'OMÈTRE n°62

1^{er} trimestre 2026

Le flash trimestriel des données RSA et prime d'activité de la région Provence-Alpes-Côte d'Azur

Foyers allocataires du RSA et de la prime d'activité

	T1 2025	T4 2025	T1 2026	Évolution annuelle (T1 2025-T1 2026)	Évolution trimestrielle (T4 2025-T1 2026)
Revenu de solidarité active (RSA)	134 763	132 989	134 410	- 0,3 %	+ 1,1 %
<i>dont RSA majoré*</i>	15 207	14 754	14 656	- 3,6 %	- 0,7 %
<i>dont RSA jeune</i>	41	39	49	+ 19,5 %	+ 25,6 %
<i>dont cumul RSA + PA</i>	32 726	37 701	35 498	+ 8,5 %	- 5,8 %

* Majoration isolement : les personnes en situation d'isolement avec enfant(s) à charge ou à naître ont une majoration du montant de leur RSA.

	T1 2025	T4 2025	T1 2026	Évolution annuelle (T1 2025-T1 2026)	Évolution trimestrielle (T4 2025-T1 2026)
Prime d'activité (PA)	373 210	375 156	371 270	- 0,5 %	- 1,0 %
<i>dont jeunes</i>	53 075	48 737	50 593	- 4,7 %	+ 3,8 %
<i>dont PA majorée</i>	17 505	17 678	17 565	+ 0,3 %	- 0,6 %

	T1 2025	T2 2025	T3 2025	T4 2025	T1 2026
Basculements RSA > PA	37 389	35 989	36 070	36 297	34 190
Sorties du RSA - ensemble des allocataires	48 001 35,2 %	46 703 34,7 %	46 905 35,3 %	47 047 35,0 %	46 418 35,0 %
Sorties du RSA - allocataires nouvellement entrés dans le dispositif	11 412 61,3 %	10 380 60,4 %	11 070 61,8 %	11 719 60,2 %	11 440 61,3 %

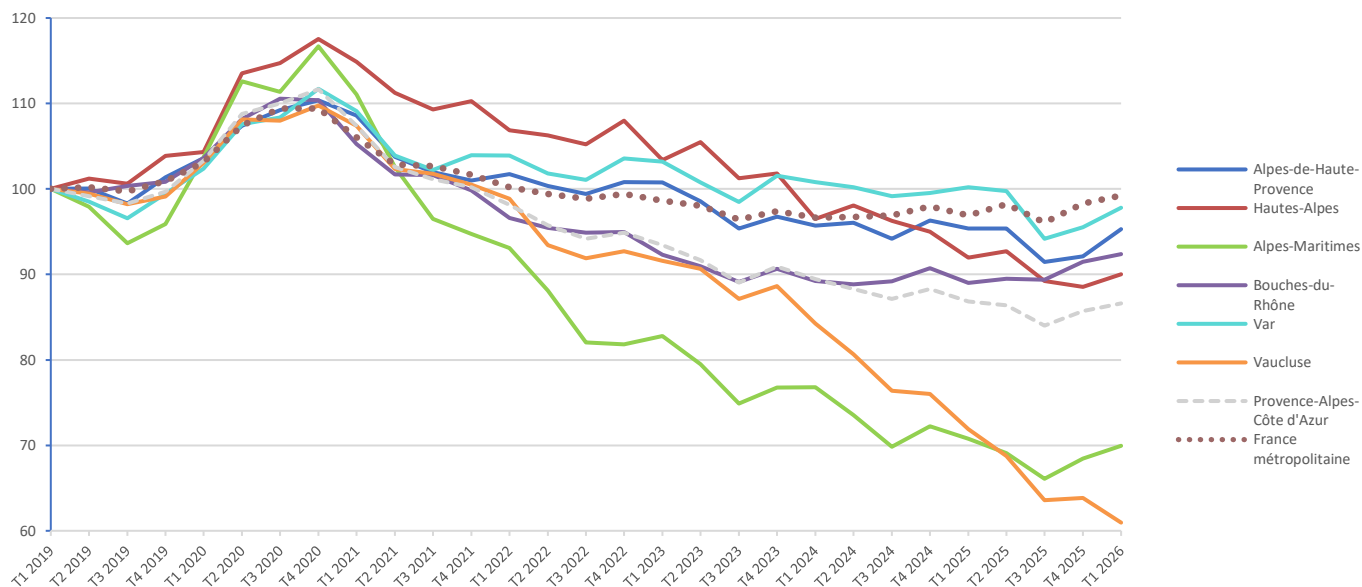
Note de lecture : parmi les foyers allocataires qui étaient bénéficiaires du revenu de solidarité active (RSA) au 1^{er} trimestre 2025, 46 418 ne le sont plus au 1^{er} trimestre 2026. Le taux de sortie de l'ensemble des foyers allocataires du RSA est de 35,0 % en mars 2026.

Parmi les foyers allocataires qui étaient bénéficiaires du RSA au 1^{er} trimestre 2025 et qui ne l'étaient pas les deux trimestres précédents, 11 440 ne le sont plus au 1^{er} trimestre 2026. Le taux de sortie des foyers allocataires nouvellement entrés au RSA est de 61,3 % en mars 2026.

Précision : les sorties du RSA ne portent que sur les données CAF.

Sources : CAF de la région Provence-Alpes-Côte d'Azur (allstat FR2, données trimestrielles provisoires) ; MSA (données trimestrielles).

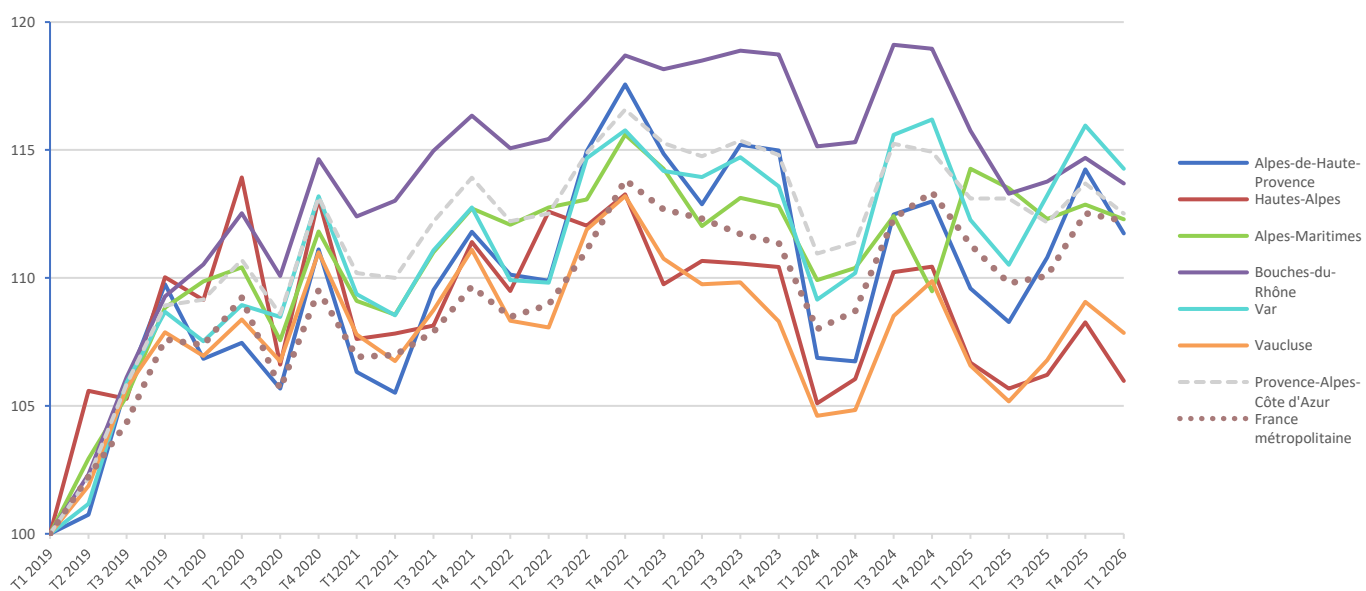
Évolution du nombre de foyers allocataires du RSA (Base 100 : T1 2019)



Note de lecture : entre le 1^{er} trimestre 2019 et le 1^{er} trimestre 2026, le nombre de foyers allocataires du RSA a diminué de - 13 % en région PACA.

Sources : CAF de la région Provence-Alpes-Côte d'Azur (allstat FR2, données trimestrielles provisoires) ; MSA (données trimestrielles).

Évolution du nombre de foyers allocataires de la prime d'activité (Base 100 : T1 2019)



Note de lecture : entre le 1^{er} trimestre 2019 et le 1^{er} trimestre 2026, le nombre de foyers allocataires de la prime d'activité a augmenté de + 13 % en région PACA.

Sources : CAF de la région Provence-Alpes-Côte d'Azur (allstat FR2, données trimestrielles provisoires) ; MSA (données trimestrielles).

Nombre de foyers allocataires du RSA, évolutions trimestrielles et annuelles

	T1 2025	T2 2025	T3 2025	T4 2025	T1 2026	Évolution annuelle
 Alpes-de-Haute-Provence	4 031	4 030	3 865	3 892	4 027	- 0,1 %
Évolution trimestrielle	- 0,0 %	- 4,1 %	+ 0,7 %	+ 3,5 %		
 Hautes-Alpes	2 600	2 621	2 522	2 503	2 545	- 2,1 %
Évolution trimestrielle	+ 0,8 %	- 3,8 %	- 0,8 %	+ 1,7 %		
 Alpes-Maritimes	16 565	16 170	15 468	16 019	16 371	- 1,2 %
Évolution trimestrielle	- 2,4 %	- 4,3 %	+ 3,6 %	+ 2,2 %		
 Bouches-du-Rhône	67 642	68 012	67 921	69 516	70 194	+ 3,8 %
Évolution trimestrielle	+ 0,5 %	- 0,1 %	+ 2,3 %	+ 1,0 %		
 Var	31 475	31 336	29 578	30 004	30 717	- 2,4 %
Évolution trimestrielle	- 0,4 %	- 5,6 %	+ 1,4 %	+ 2,4 %		
 Vaucluse	12 450	11 903	11 008	11 055	10 556	- 15,2 %
Évolution trimestrielle	- 4,4 %	- 7,5 %	+ 0,4 %	- 4,5 %		
 Région	134 763	134 072	130 362	132 989	134 410	- 0,3 %
Évolution trimestrielle	- 0,5 %	- 2,8 %	+ 2,0 %	+ 1,1 %		

Sources : CAF de la région Provence-Alpes-Côte d'Azur (allstat FR2, données trimestrielles provisoires) ; MSA (données trimestrielles).








Fin mars 2026, 134 410 foyers sont allocataires du RSA en région. En tenant compte des conjoints, enfants et autres personnes à charge, ce sont 263 100 personnes qui vivent dans un foyer bénéficiaire du RSA.

Le nombre de foyers allocataires du RSA continue sa hausse amorcée au trimestre précédant : + 1,1 % sur un trimestre (soit 1 420 foyers en plus). Cette hausse est observée dans tous les départements, à l'exception du Vaucluse où le nombre de foyers diminue. L'augmentation est plus marquée dans les Alpes-de-Haute-Provence (+ 3,5 %) et le Var (+ 2,4 %)

En un an, entre mars 2025 et mars 2026, le nombre de foyers allocataires du RSA se stabilise en région (- 0,3 %). À l'échelle départementale, les effectifs diminuent fortement dans le Vaucluse (- 15,2 %) et se stabilisent dans les Alpes-de-Haute-Provence. Le nombre de foyers augmente dans les Bouches-du-Rhône (+ 3,8 %).

Parmi les foyers allocataires qui étaient bénéficiaires du RSA au 1^{er} trimestre 2025, 46 420 ne le sont plus un an plus tard. Le taux de sortie du RSA s'élève ainsi à 35,0 %.

Nombre de foyers allocataires de la prime d'activité, évolutions trimestrielles et annuelles

	T1 2025	T2 2025	T3 2025	T4 2025	T1 2026	Évolution annuelle
 Alpes-de-Haute-Provence	11 962	11 818	12 094	12 469	12 197	+ 2,0 %
Évolution trimestrielle	- 1,2 %	+ 2,3 %	+ 3,1 %	- 2,2 %		
 Hautes-Alpes	10 004	9 909	9 959	10 152	9 937	- 0,7 %
Évolution trimestrielle	- 0,9 %	+ 0,5 %	+ 1,9 %	- 2,1 %		
 Alpes-Maritimes	73 682	73 187	72 413	72 781	72 409	- 1,7 %
Évolution trimestrielle	- 0,7 %	- 1,1 %	+ 0,5 %	- 0,5 %		
 Bouches-du-Rhône	154 607	151 317	151 958	153 180	151 847	- 1,8 %
Évolution trimestrielle	- 2,1 %	+ 0,4 %	+ 0,8 %	- 0,9 %		
 Var	78 193	76 971	78 862	80 765	79 584	+ 1,8 %
Évolution trimestrielle	- 1,6 %	+ 2,5 %	+ 2,4 %	- 1,5 %		
 Vaucluse	44 762	44 176	44 854	45 809	45 296	+ 1,2 %
Évolution trimestrielle	- 1,3 %	+ 1,5 %	+ 2,1 %	- 1,1 %		
 Région	373 210	367 378	370 140	375 156	371 270	- 0,5 %
Évolution trimestrielle	- 1,6 %	+ 0,8 %	+ 1,4 %	- 1,0 %		

Sources : CAF de la région Provence-Alpes-Côte d'Azur (allstat FR2, données trimestrielles provisoires) ; MSA (données trimestrielles).

Fin mars 2026, 371 270 foyers sont allocataires de la prime d'activité (PA) en région ; ce qui représente un peu plus de 707 900 personnes couvertes par le dispositif.

Parmi les allocataires de cette prime, destinée aux travailleurs aux ressources modestes, 4,7 % sont des personnes isolées avec enfant(s) à charge (PA majorée) et 13,6 % sont des jeunes de moins de 25 ans.

Après deux trimestres de hausse, le nombre de foyers allocataires de la PA diminue au 1^{er} trimestre 2026 (- 1,0 %, après + 1,4 % au trimestre précédent). Cette baisse trimestrielle s'observe dans tous les départements. Elle est plus marquée dans les département haut-alpins : - 2,2 % dans les Alpes-de-Haute-Provence et - 2,1 % dans les Hautes-Alpes.

En un an, entre mars 2025 et mars 2026, le nombre de foyers allocataires de la PA diminue en région (- 0,5 %).

Les évolutions annuelles du nombre de foyers bénéficiaires de la PA sont plus contrastées dans les départements : les Bouches-du-Rhône (- 1,8 %) et les Alpes-Maritimes (- 1,7 %) enregistrent les plus fortes baisses, tandis que les Alpes-de-Haute-Provence (+ 2,0 %) et le Var (+ 1,8 %) connaissent les hausses les plus importantes.